

# Lokaler for psykiatri

## Kunnskap og forskning

(Konseptprogram lokaler for psykiatri,  
Chalmers 2018)



## 4.2 Bygg for psykisk helse under planlegging

- Psykiatri, Tønsbergprosjektet, Sykehuset Vestfold HF (Detaljprosjektering/Bygging)
- Psykiatribygg Levanger «Psykiatriløftet» Helse Nord-Trøndelag HF (Detaljprosjektering/Bygging)
- Nybygg Psykisk helse, SSK, Sørlandet sykehus HF (Forprosjekt)
- Psykiatri, Drammen sykehus (Forprosjekt)
- Psykiatri, Stavanger universitetssykehus (SUS) (Forprosjekt)
- Sykehuset Nordmøre og Romsdal (SNR) (Forprosjekt)
- Ny regional sikkerhetsavdeling, Helse Sør-Øst RHF (Forprosjekt 2018)
- Samisk helsepark, psykiatrisk poliklinikk (Forprosjekt)
- Ny regional sikkerhetsavdeling, St. Olavs Hospital HF (Konseptfase)
- Psykiatri Aker, OUS HF (Konseptfase)
- Psykiatri Førde, Nytt PHV-bygg (Konseptfase)
- Psykiatri Universitetssykehuset i Nord Norge (UNN) (Idéfase)
- Psykiatrisenter på Øya, St. Olavs Hospital HF

(Februar, 2020)

# Konseptprogram bygg for Psykiatri

## PROJEKTGRUPP

**Rune Reinaas** | Sykehusbygg  
**Pål Ingdal** | Sykehusbygg  
**Birgitta Schlyter** | Region Halland  
**Marie-Ann Jönsson** | Region Halland  
**Stefan Persson** | Landstinget Blekinge  
**Ingrid Jacobson Nelson** | Stockholms läns landsting  
**Susann Holm** | Region Skåne  
**Cecilia Ivarsson** | Landstinget i Kalmar län

## ARBETSGRUPP

**Peter Fröst** | CVA, Chalmers  
**Lin Tan** | CVA, Chalmers  
**Sofia Park** | CVA, Chalmers  
**Stefan Lundin** | CVA, Chalmers/White arkitekter  
**Roger Ulrich** | CVA, Chalmers  
**Mike Apple** | CVA, Chalmers/HDR Inc.

Utförs av:

**CHALMERS**

På uppdrag av:



PROGRAM FÖR **TEKNISK STANDARD**

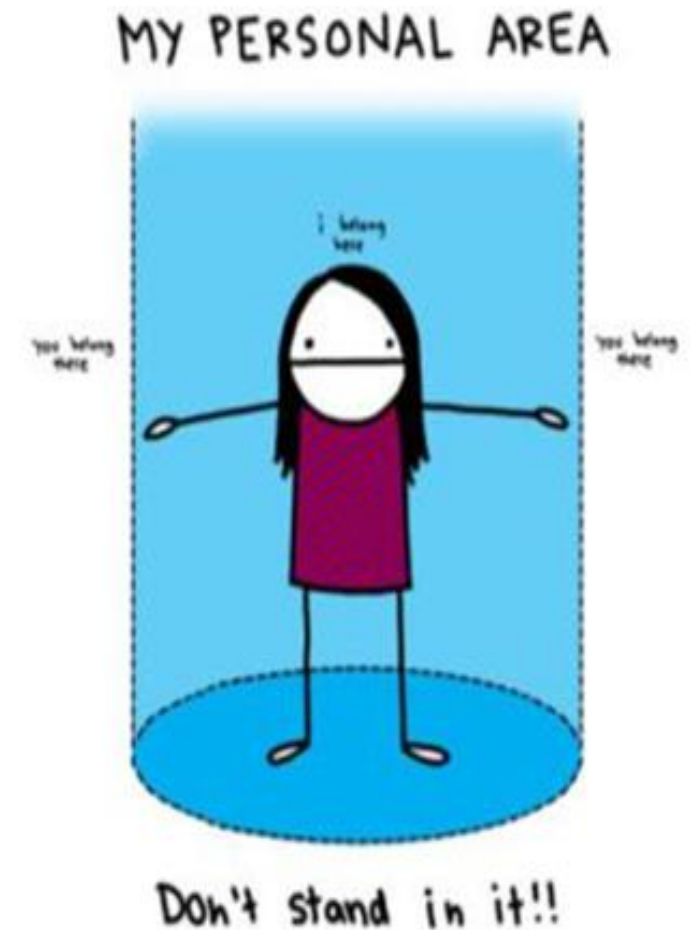
I samarbete med:



**SYKEHUSBYGG**

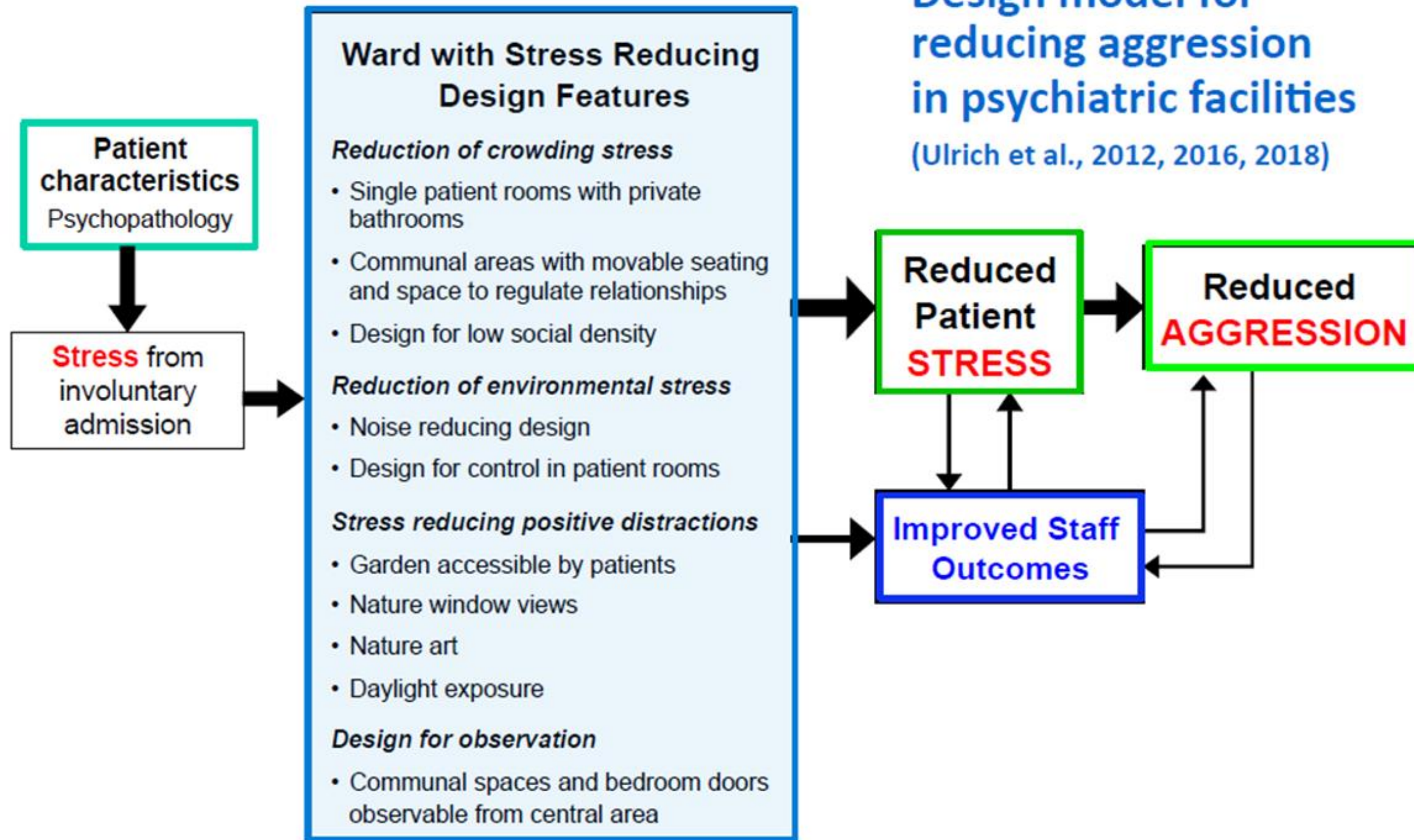
# Stress hos pasienter

- Forskning viser at mange miljøfaktorer kan kobles til stress hos pasienter.
- Stress er en veldokumentert årsak til aggressiv atferd.
- Å bidra til å minske stress er derfor en viktig egenskap for et legende miljø.



# Konseptprogram

## Forskning



# Anbefalinger fra forskning

## Natur:

- Uteområder som er fritt tilgjengelige for pasienter
- Plasser med utsyn mot naturområder

## Lys:

- God tilgang på dagslys
- Belysning som fremmer god søvn

## Møblering:

- Flere ulike grupperinger av flyttbare «normale» møbler som har et hjemlig preg

## Oppholdsrom og fellesarealer:

- Tilstrekkelig store fellesarealer med lav sosial densitet

## Overblikk:

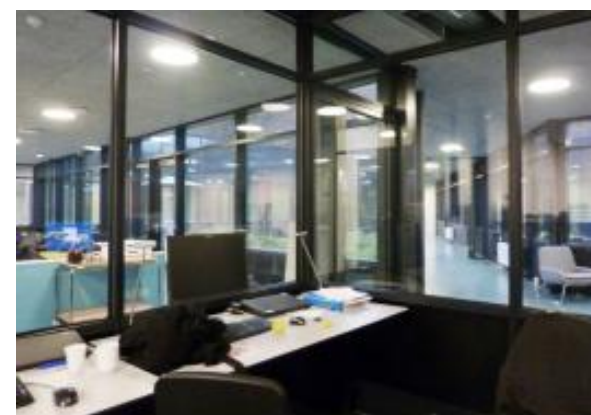
- Godt overblikk fra sentrale deler av avdelingen og over fellesarealer og dører til pasientrom

## Lyd og akustikk:

- Dempede lyd miljø uten ekko eller uforutsigbare lyder

## Kunst:

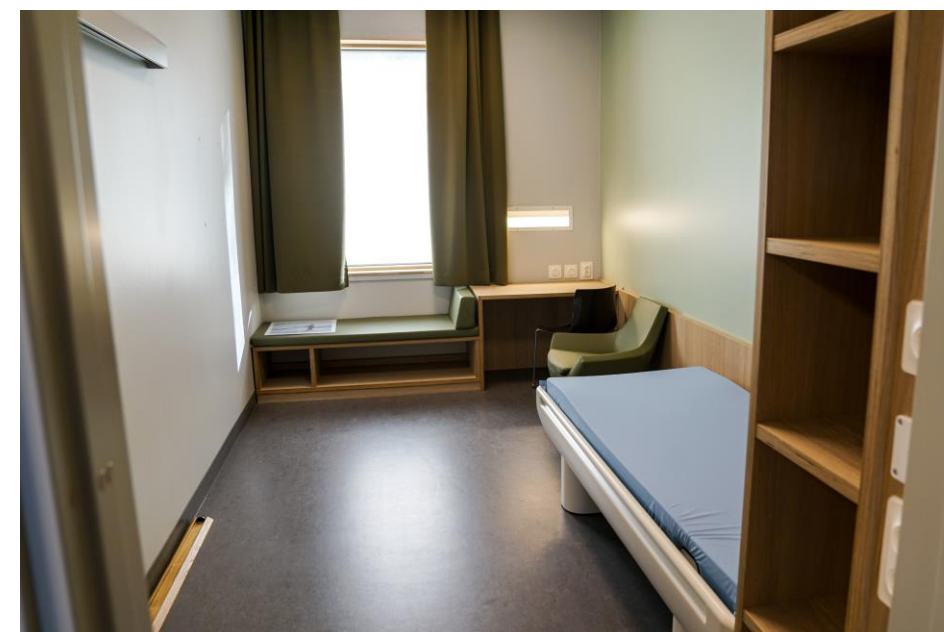
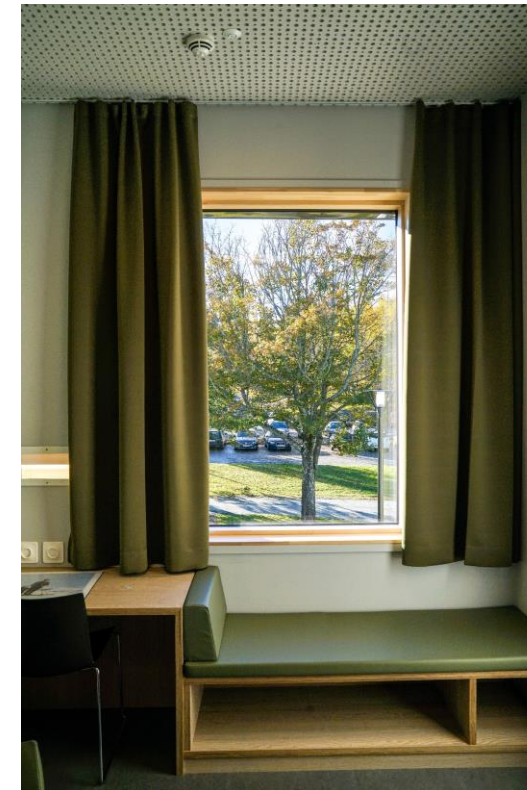
- Billedkunst, gjerne med naturmotiv



# Sengerom

Anbefalinger fra forskning:

- Ensengsrom med egen WC/dusj
- Mulighet for pasientene å ha innflytelse på ulike faktorer i sengerommet som varme, lys, åpne vinduer etc.



# Sikkerhet, robusthet

Følgende forhold har generelt betydning for sikkerhetsnivå:

1. Statisk sikkerhet (planløsning, materialvalg, tekniske installasjoner)
2. Organisatorisk sikkerhet (organisering av arbeidet, ansvar og myndighet)
3. Dynamisk sikkerhet (mellommenneskelige relasjoner og systematiske former for samhandling mellom pasienter og ansatte)

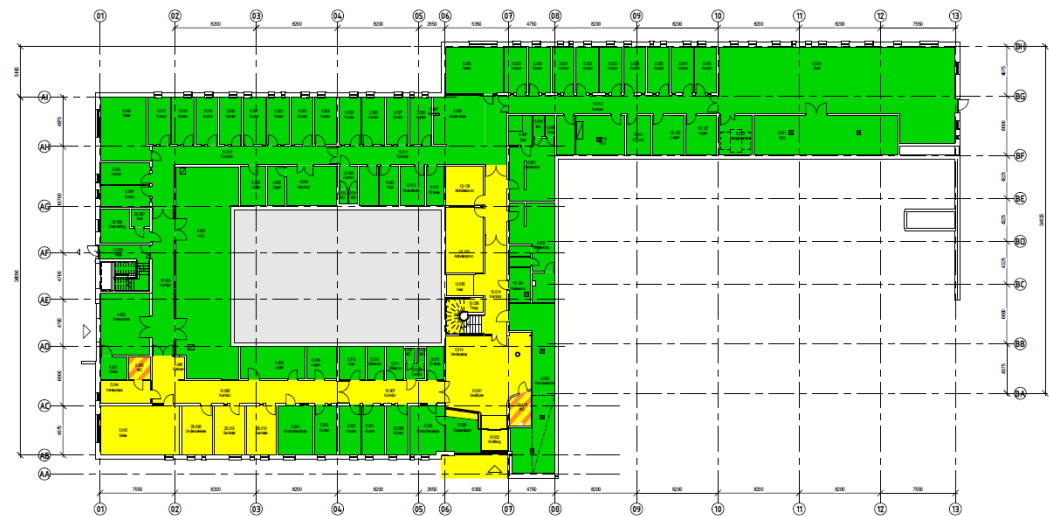
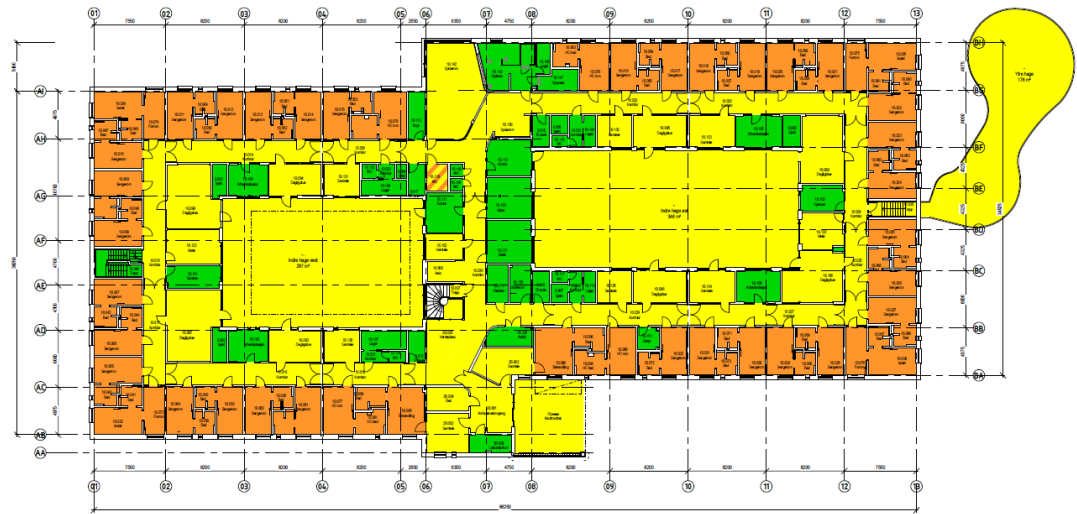


# Sikkerhet og robusthet

Robusthetsmatrise	Robusthetsnivå 0 (R0) Ingen spesielle robusthetskrav	Robusthetsnivå 1 (R1) Medium robusthetskrav	Robusthetsnivå 2 (R2) Omfattende robusthetskrav	Robusthetsnivå 3 (R3) Svært omfattende robusthetskrav
Funksjonsbeskrivelse - type rom og arealer	Dette er rom der pasienter ikke oppholder seg, eller rom der pasienten ikke oppholder seg uten at det er en planlagt hendelse og hvor personalet har rutiner som tar hensyn til at de tar pasienter med i usikret sone. Eksempel på rom er personalrom, kontorer, bygg-tekniske rom etc, samt fellesrom i åpen avdeling.	Dette er rom der pasienten ikke regelmessig og planlagt er alene, og der utagering eller selvskading som en regel oppdages og forhindres av ansatte. Eksempel på rom er samtalerom, undersøkelse/ behandlingsrom, poliklinikk, kontor/ behandling, stuer, fellesrom og aktivitetsrom i akutt og sikkerhetspsykiatri.	Dette er først og fremst pasientrom, dvs. rom der pasient regelmessig og planmessig er alene. Dette medfører at ansatte ikke har oversikt til enhver tid og at situasjoner med selvskading, vold og hærverk ikke oppdages umiddelbart.	Dette er i hovedsak for døgnområde seksjon for sikkerhet, Seksjon for utviklingshemmede og autismediagnoser (SUA), samt forsterkede enheter. Ekstra krav til robusthet knyttet til vold og aggresjonsproblematikk og økte krav til rømningssikkerhet.

# Sikkerhets- og robusthetsprogram

Inndeling i sikkerhets- og robusthets soner



# Sikkerhets- og robusthetsprogram

Krefter i sving



# Skape et bygg hvor folk vil trives

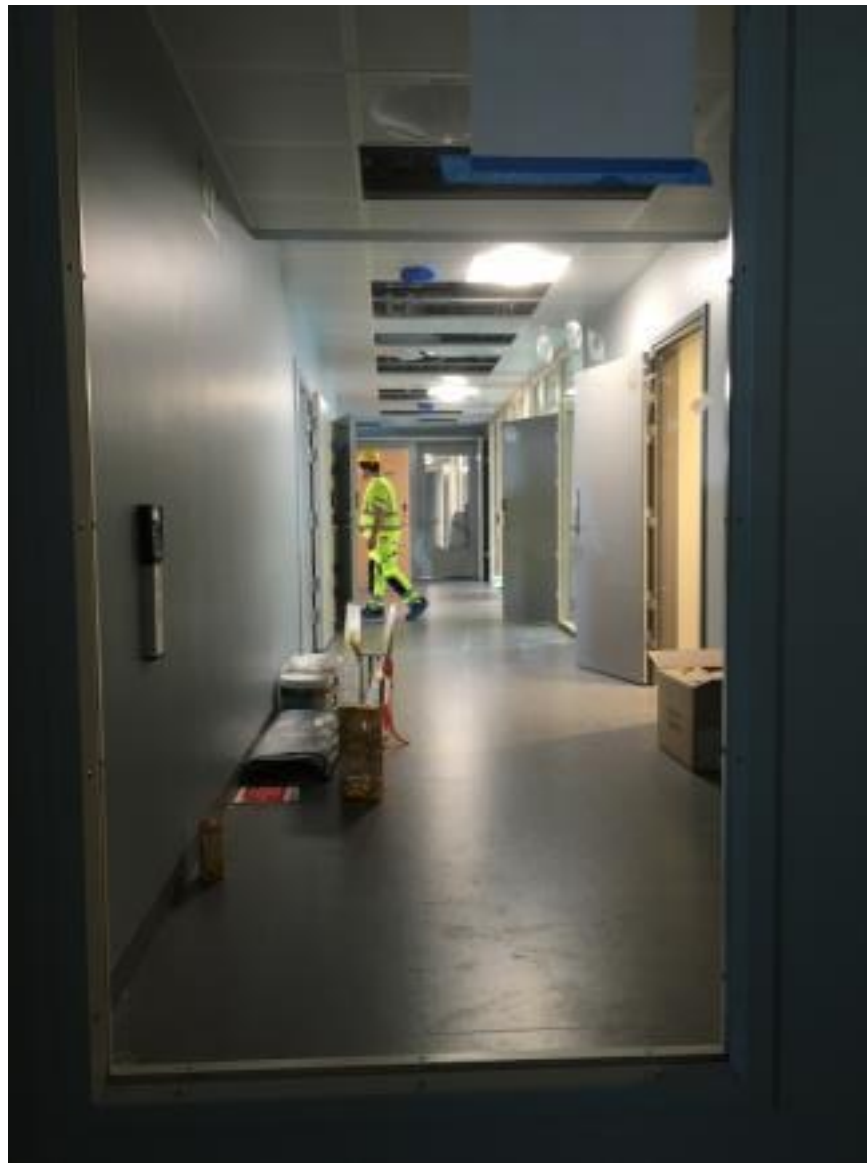


Akuttbygget Østmarka -  
Trondheim



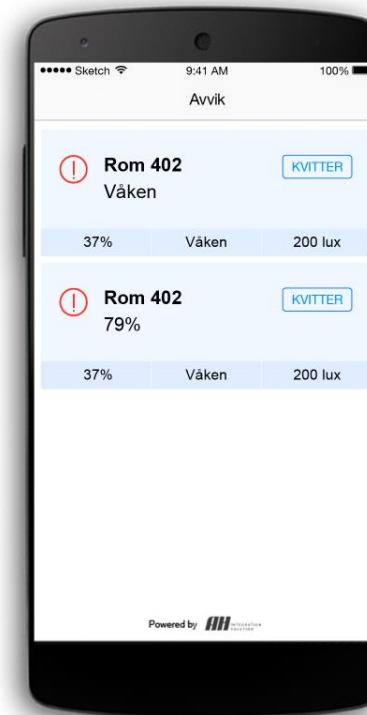
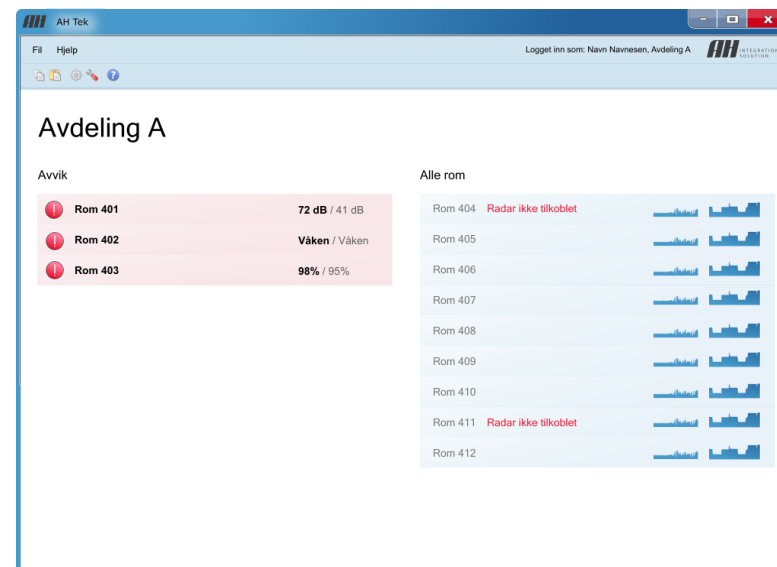
Bilder tatt av St. Olav HF v /Geir Otto Johansen

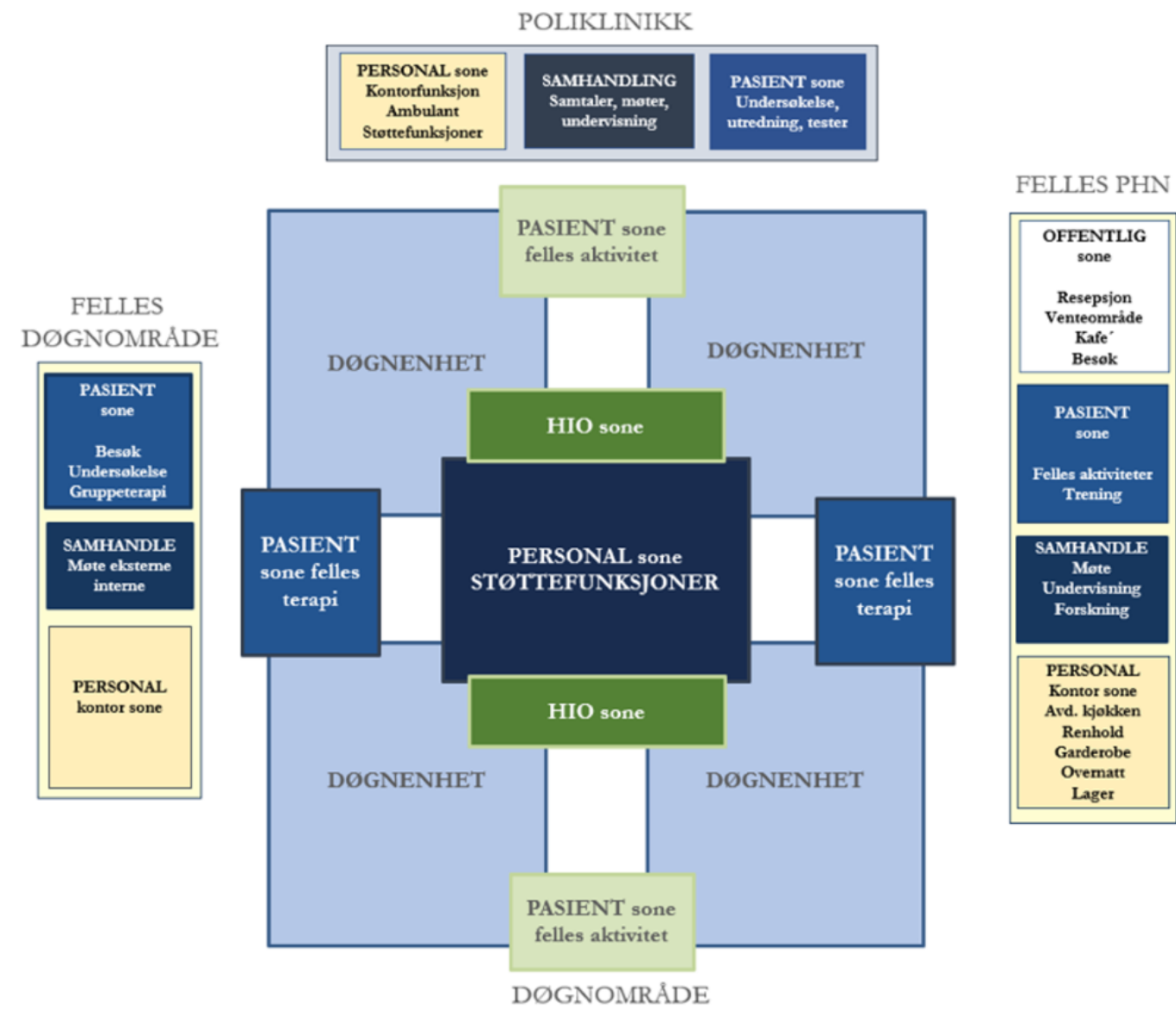
# Vanlig lys vs blåblokkert lys (+ mulighet for «dagslys simulering»)



# Ny sensor - søvn

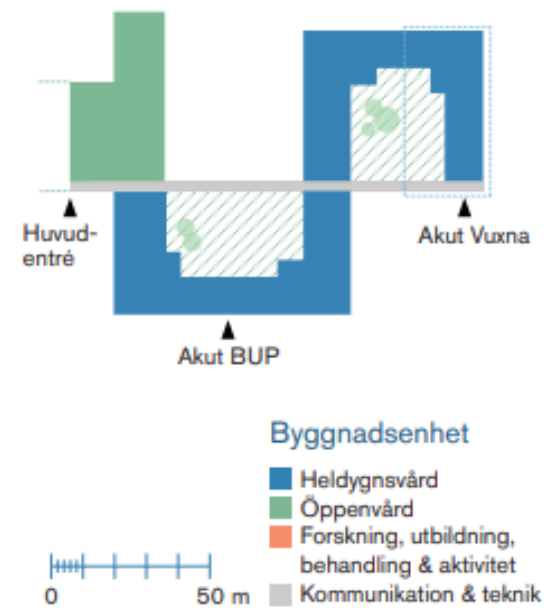
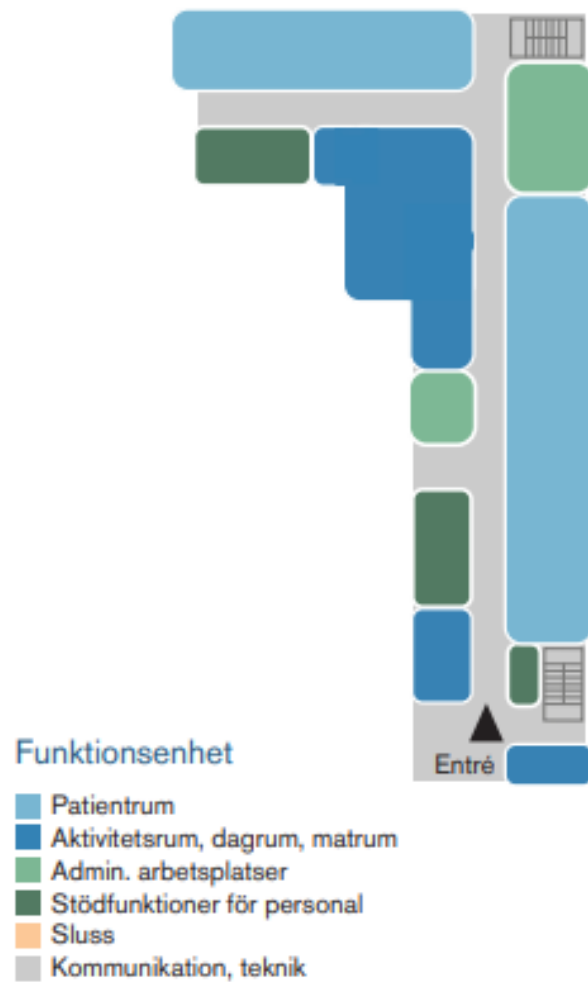
Radar teknologi (XETHRU) - Novelda





# Exempler

Sykehuset Østfold, Kalnes

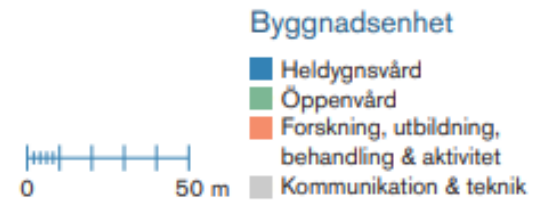
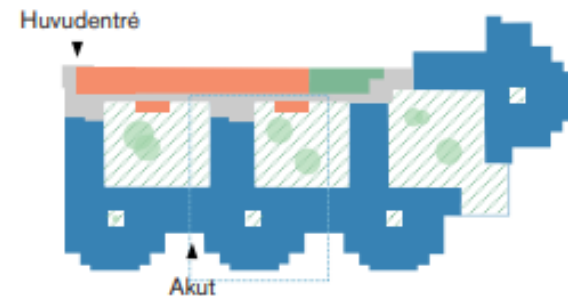
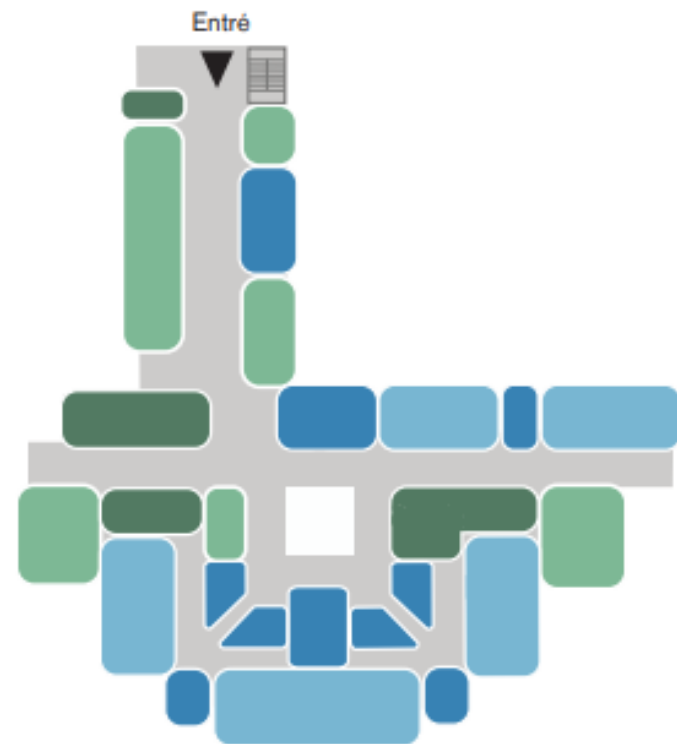


- + Samlokalisering og samma tekniska system för psykiatri och somatik underlättar samverkan runt patienten og underlättar patienters tillgång till hela vårdsspektret
- + Samlokalisering og ökad samverkan har bidragit till att minska fördomar og höja psykiatris status
- + Aktivitetsrum med pentry på varje avdelning för pyssel og fika
- Gårdsmiljön är oinspirerande og balkongerna är helt inhägnade med galler
- För låg hållfasthet hos bl.a. väggar, dörrar og fönster



# Exempler

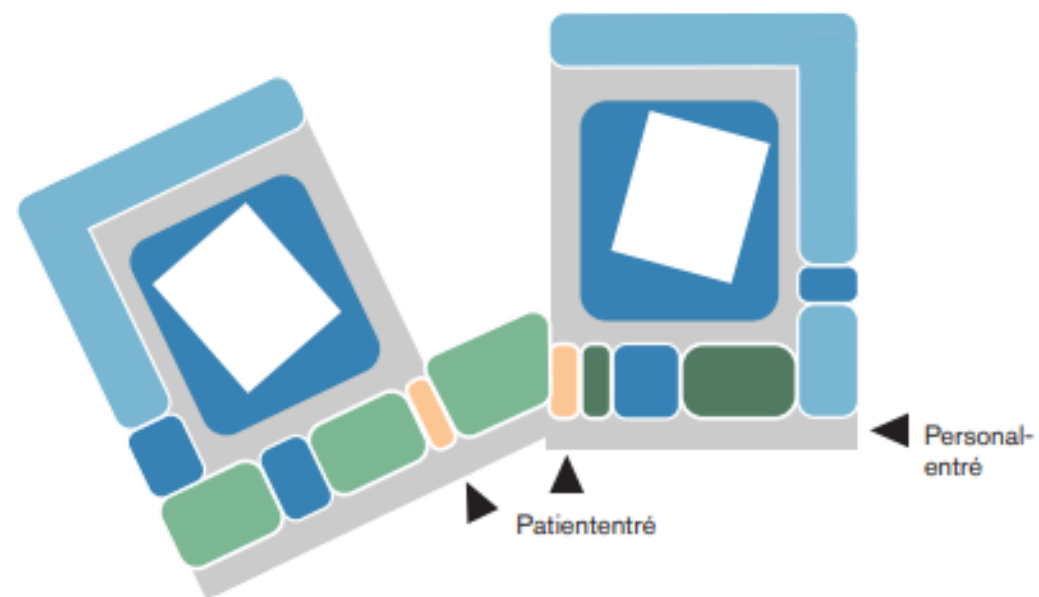
## Östra Sjukhuset, Göteborg



- + De gröna gårdarna är en viktig tillgång för patienterna
- + Omsorgsfullt valda ytskikt och kulörer skapar en varm och ombonad känsla
- Gårdarnas utformning gör att personal behöver vara närvarande med patienterna
- Glaspartier från publika ytor skapar önskad insyn
- Ytskikten är ömtåliga och krävande att underhålla under pågående verksamhet.

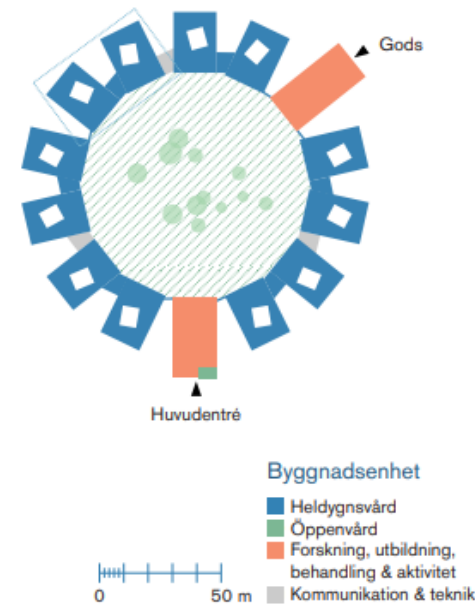
# Exempler

Brinkåsen, Vänersborg



## Funktionsenhet

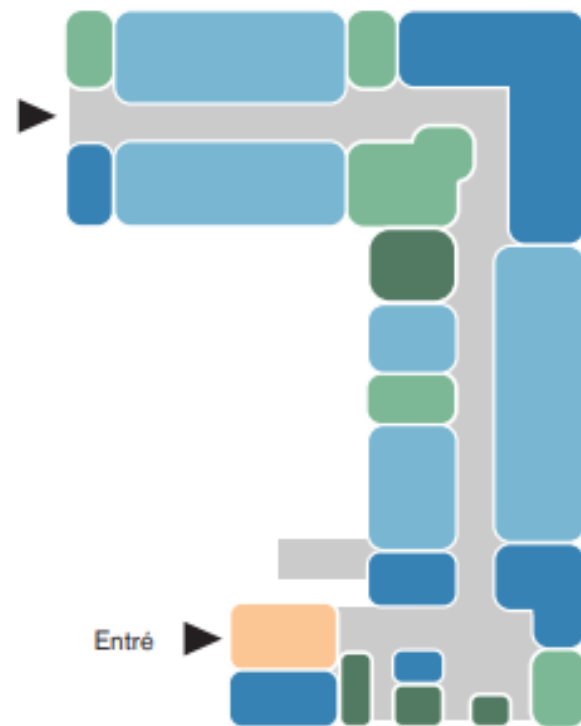
- Patientrum
- Aktivitetsrum, dagrum, matrum
- Admin. arbetsplatser
- Stödfunktioner för personal
- Sluss
- Kommunikation, teknik



- + Fri tillgång till atriumgårdar för patienter
- + Utformningen underlättar effektiv bemanning
- + Personal möts och utbyter erfarenheter i administrationsbyggnaden
- Borde varit avskiljningsbar enhet med uteplats istället för bältesrum

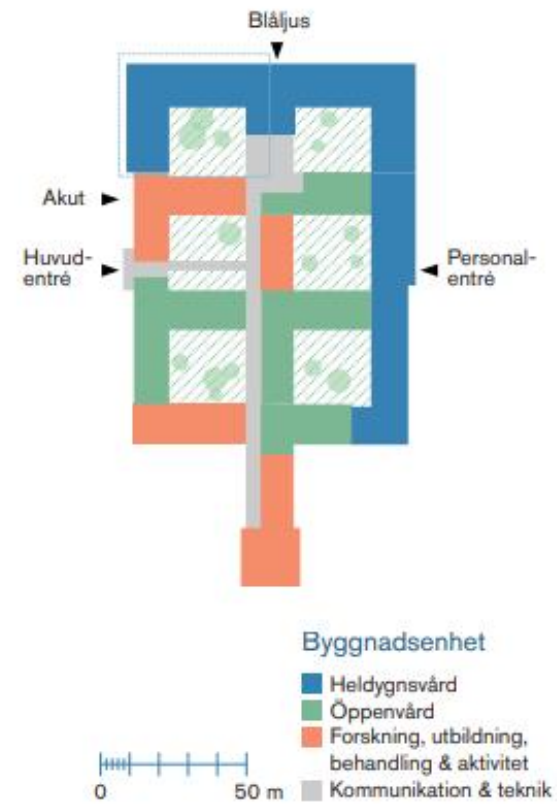
# Exempler

Vuxenpsykiatri, Lund



## Funktionsenhet

- Patientrum
- Aktivitetsrum, dagrum, matrum
- Admin. arbetsplatser
- Stödfunktioner för personal
- Sluss
- Kommunikation, teknik



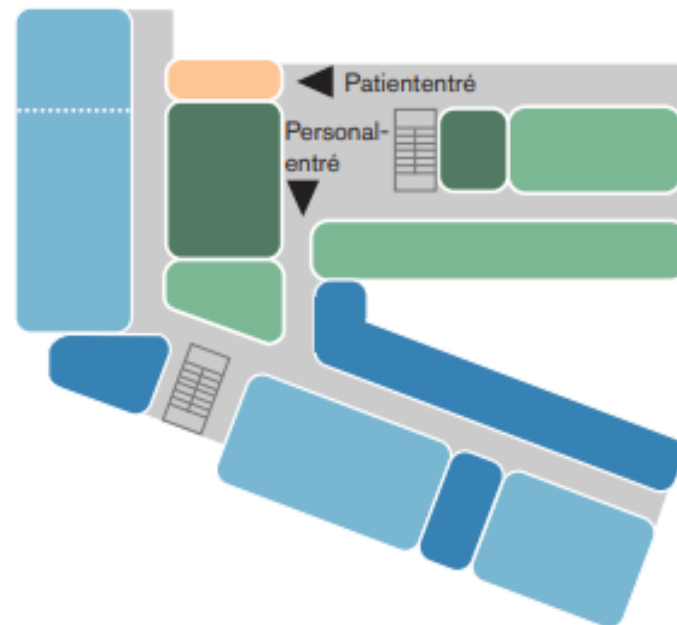
## Byggnadsenhet

- Heldygnsvård
- Öppenvård
- Forskning, utbildning, behandling & aktivitet
- Kommunikation & teknik

- + Minskning av antalet tvångsåtgärder till hälften sedan flytt till nya lokalerna
- + Vetenskapscentrum integrerat i verksamheten
- Samarbete mellan öppen- och slutenvård fungerar inte optimalt
- Problematiskt med publika, gemensamma lokaler som används fel

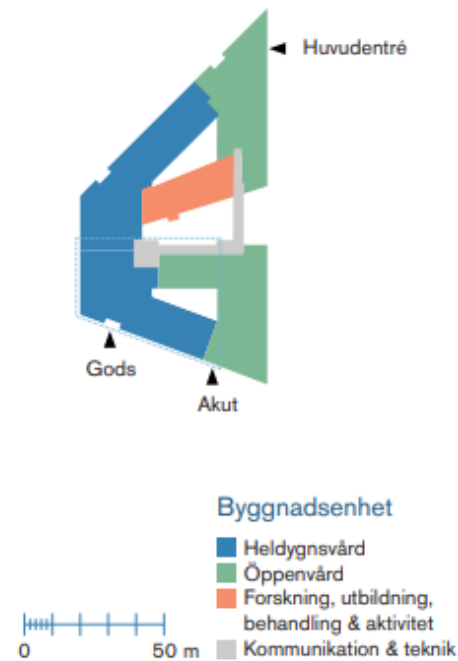
# Exempler

## Psykiatrins Hus, Uppsala



### Funktionsenhet

- Patientrum
- Aktivitetsrum, dagrum, matrum
- Admin. arbetsplatser
- Stödfunktioner för personal
- Sluss
- Kommunikation, teknik



### Byggnadsenhet

- Haldygnsvård
- Öppenvård
- Forskning, utbildning, behandling & aktivitet
- Kommunikation & teknik

- + Verksamheten upplevs nu som en helhet när öppen- och slutenvården samförlagts
- Möjligheten till utevistelse för patienter i heldygnsvården är starkt begränsad
- Problematiske administrativa arbetsplatser (för lite plats, mörkt etc.)
- Ingen möjlighet till expansion begränsar möjligheten till förändringar

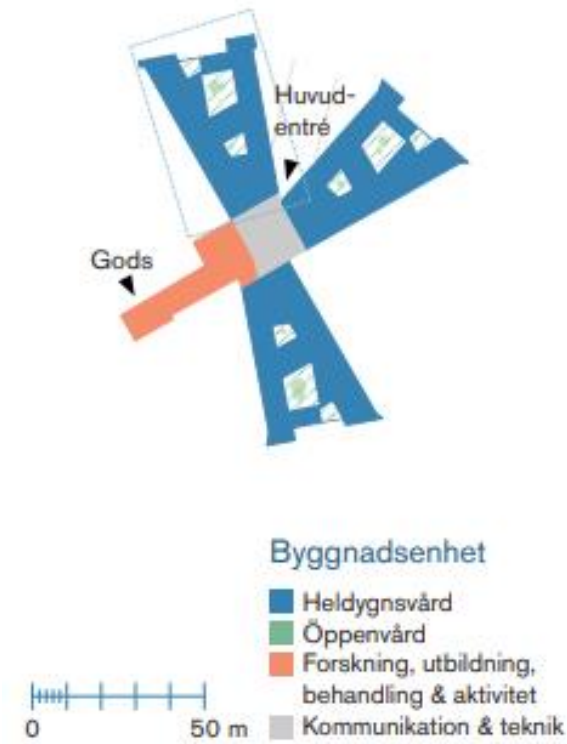
# Exempler

Psykiatrisk Center Nordsjælland, Helsingør



## Funktionsenhet

- Patientrum
- Aktivitetsrum, dagrum, matrum
- Admin. arbetsplatser
- Stödfunktioner för personal
- Sluss
- Kommunikation, teknik



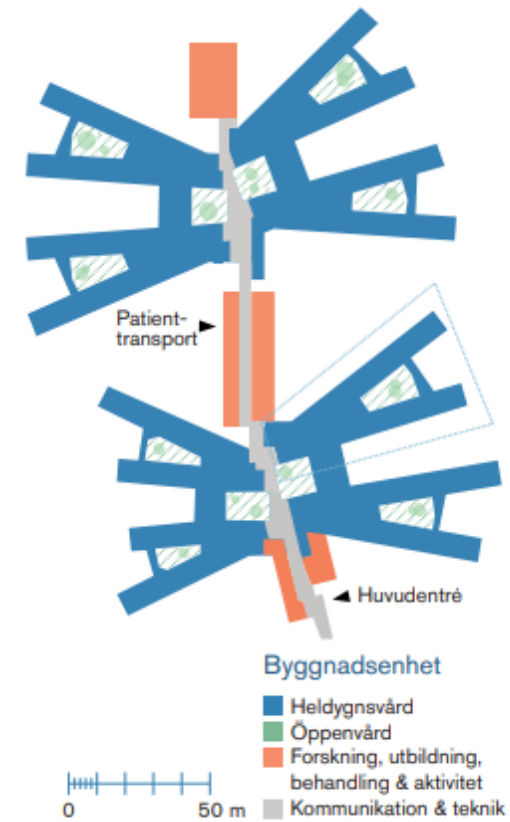
## Byggnadsenhet

- Heldygnsvård
- Öppenvård
- Forskning, utbildning, behandling & aktivitet
- Kommunikation & teknik

- + Fysiska aktiviteter öppna för patienter och personal tillsammans
- + Ökad trygghet hos patienter med visuell kontakt med personal genom helt uppglasad teamstation
- Långa transporter för öppenvårdsbesök och när patienter blir akut sämre
- Betong, glas och vitt ger en kall känsla

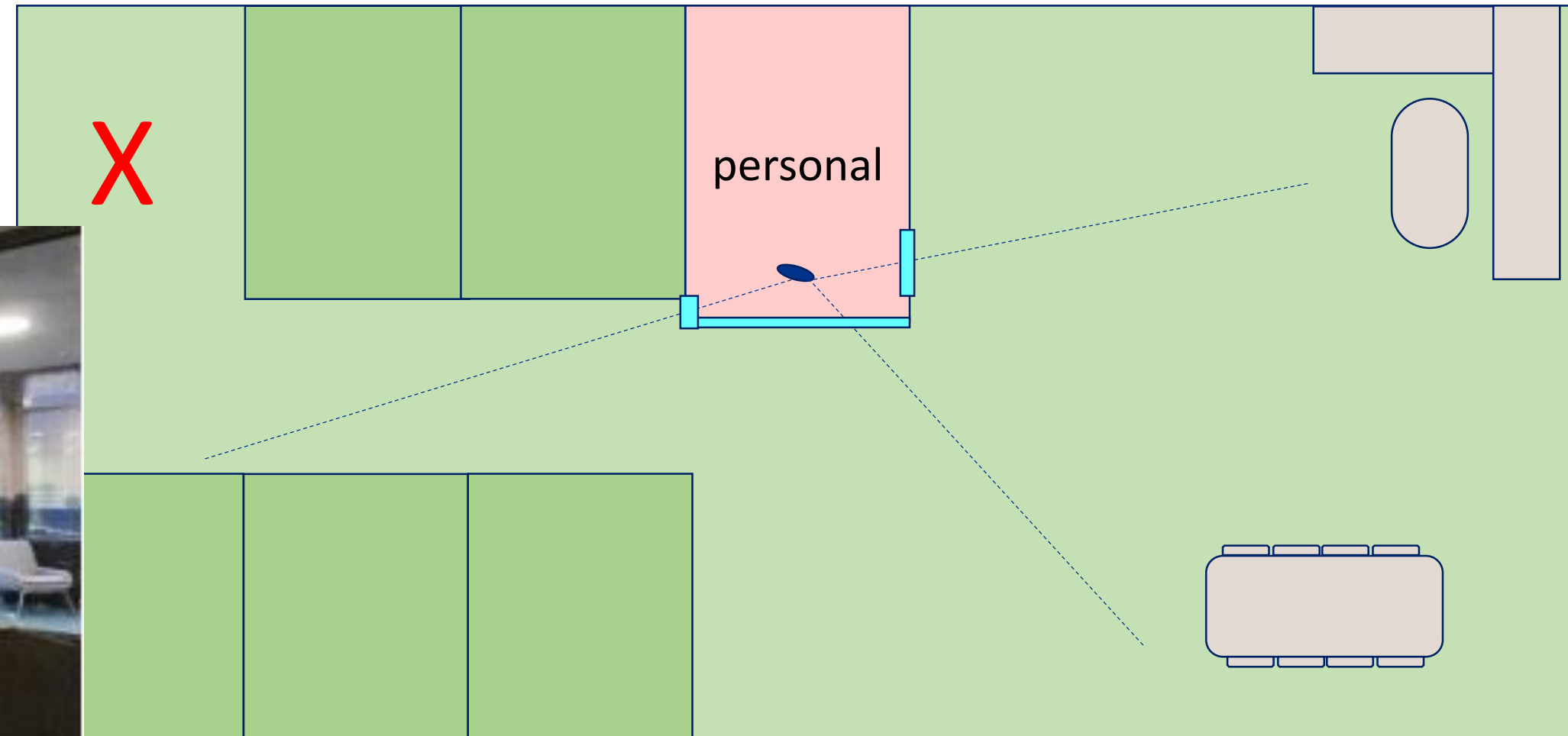
# Exempler

## Aabenraa Psykiatri



- + Dynamisk belysning möjlig för patienter att styra
- + Rymd, ljus och takhöjd
- Många glasytor skapar obehagliga reflektioner och alltför mycket insyn
- Dörrlarm tjuver om en dörr inte stängs fort nog

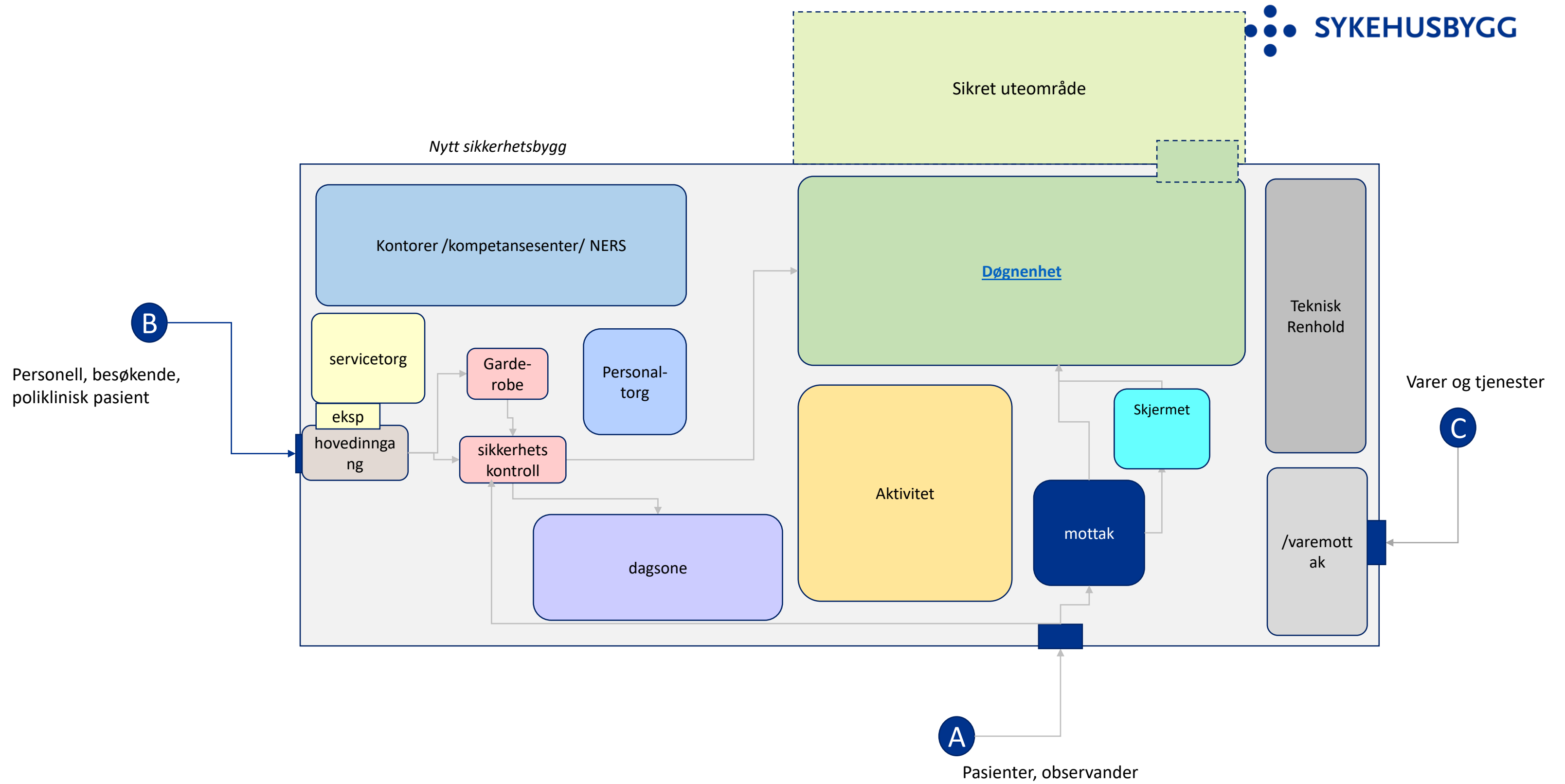
## Romplassering og glass for å sikre oversikt



Personalområde plassert slik at store deler av postens areal kan dekkes visuelt fra få punkter

Bruk av glass øker visuell oversikt

Hjørner og nisjer reduserer mulighet for visuell oversikt







Visionsord för framtidens psykiatrilokaler

Ett resultat från en workshop med deltagare från såväl fastighets- och vårdverksamhet som arkitekter och patientrepresentanter.