

Hva vet vi om sengeområder?

Kunnskap og forskning



Innhold

- Sengeområder- sengetun konseptet
- Utforming av sengeområder
- Visuell kontakt
- Arbeidsprosesser
- Plassering av støtterom
- Logistikk konsepter

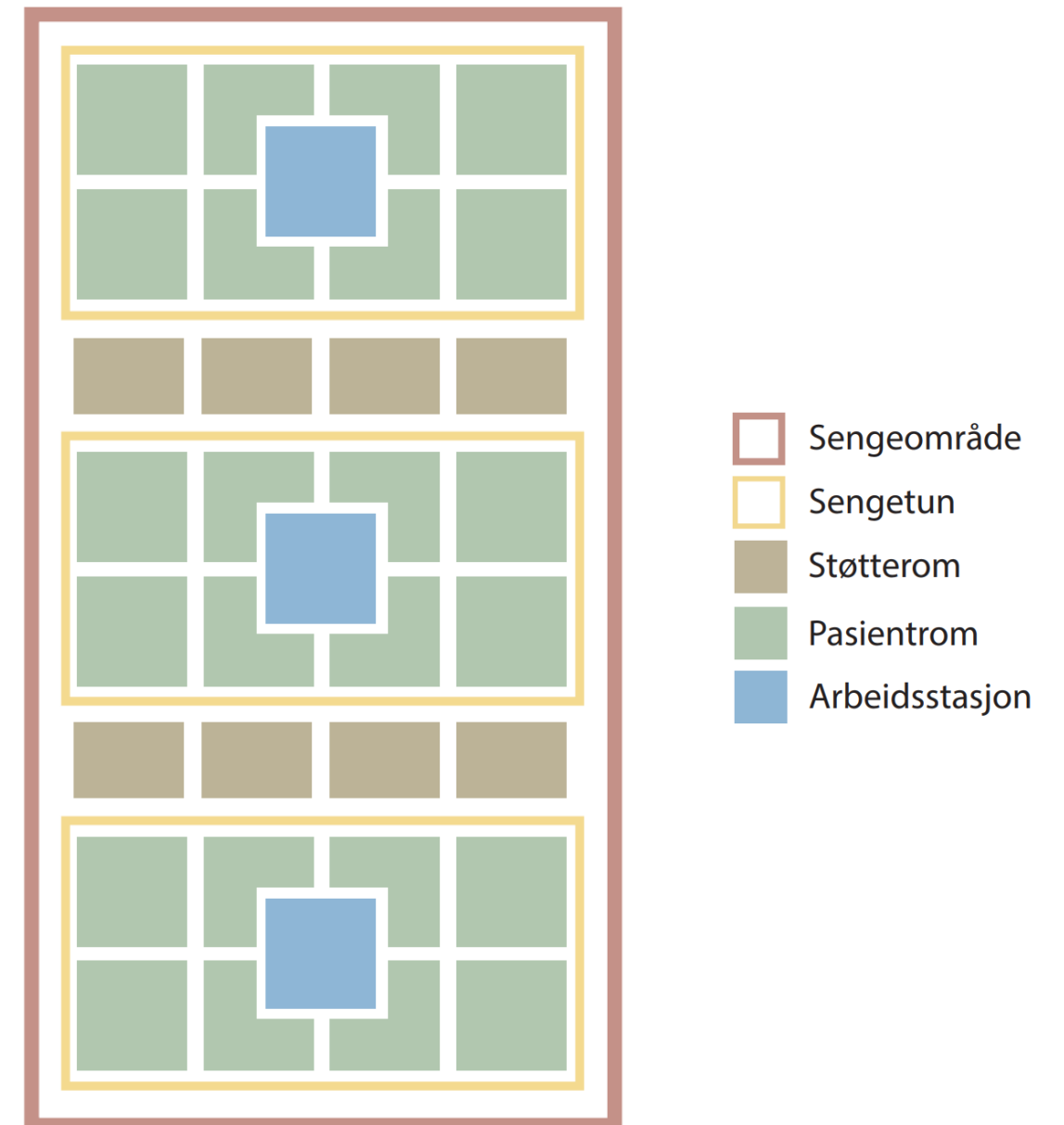
Kunnskapskilder og kunnskapsutvikling

- Gjennomførte evalueringsprosjekter
- Rapporter
- Vitenskapelig litteratur
- Samarbeid med EuHPN, Chalmers tekniska högskola, NTNU
- Studieturer
- Konsept programmer

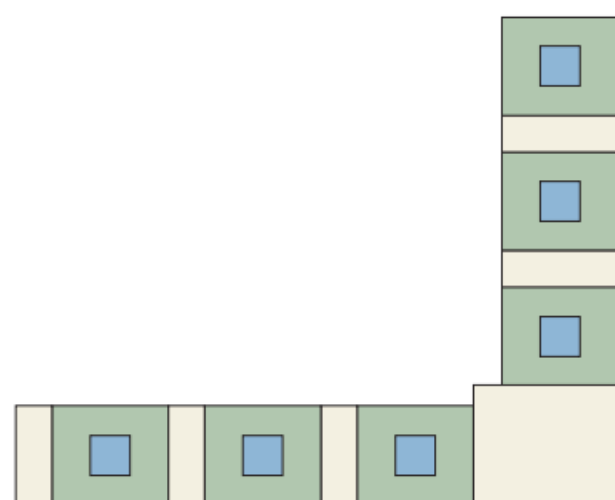
Sengetun

- Konseptet er inspirert av, og knyttet opp mot Evidence Based Design, og skal:
 - Øke mulighet for overvåking av pasienter som har overvåkingsbehov
 - Øke direkte pasientrelatert arbeid for pleiepersonell ved å redusere gangavstander
 - Redusere risiko for uønskede hendelser
 - Øke trygghet for pasientene med nærhet til pleiepersonell
 - Redusere barrierer mellom pasienter og personalet
 - Øke fleksibilitet i utnyttelse av sengekapasitet

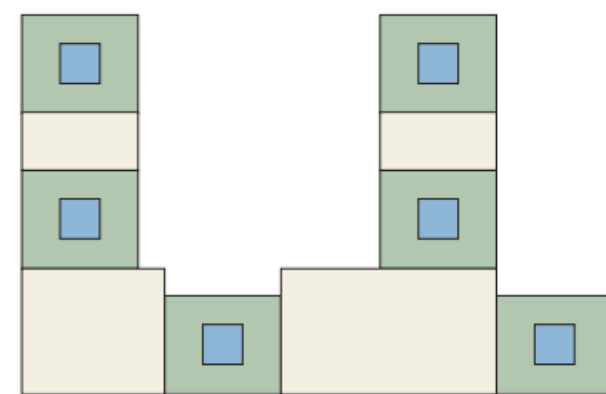
(Lauvsnes, 2012)



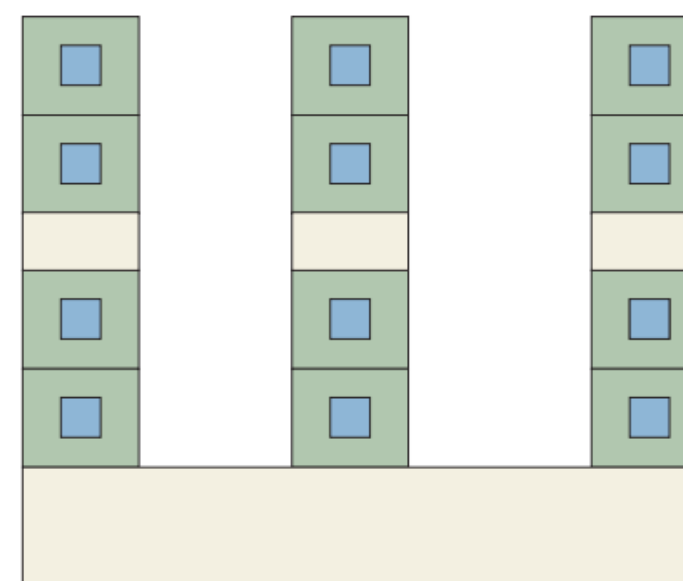
Utforming av sengeområder



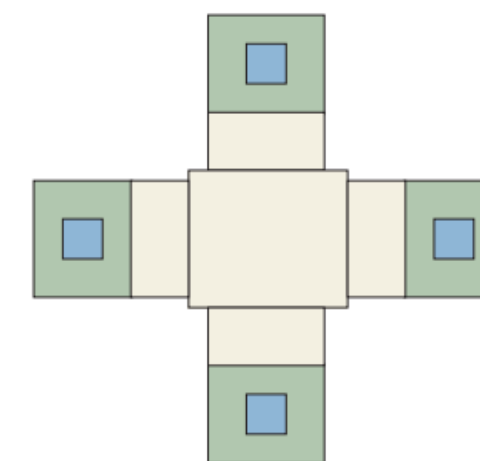
St. Olavs hospital byggefase 1





St. Olavs hospital byggefase 2



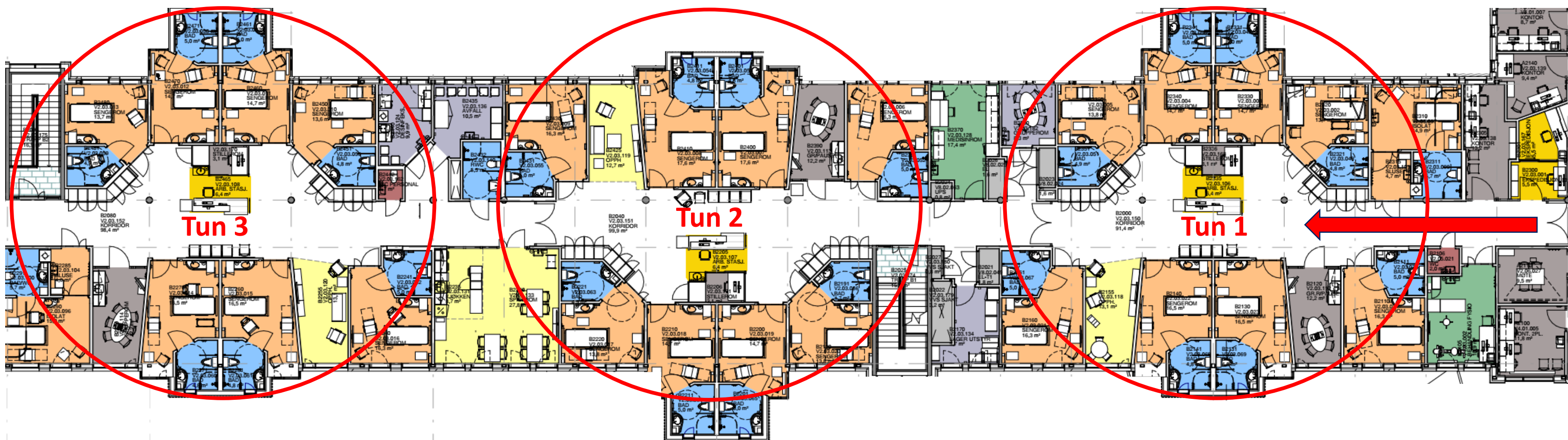
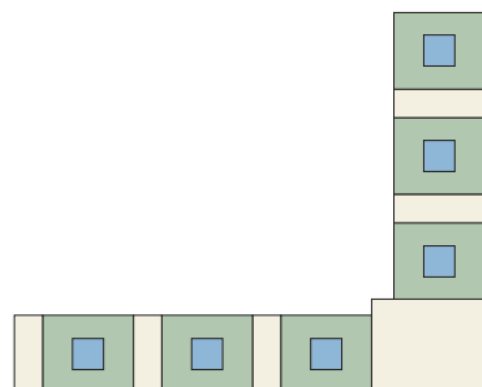
Akershus universitetssykehus



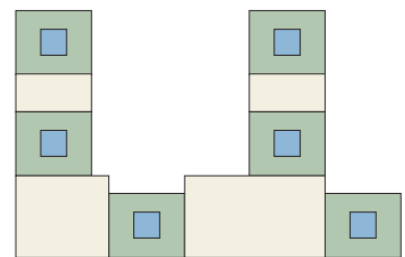
Ringerike sykehus

-  Sengetun
-  Arbeidsstasjon

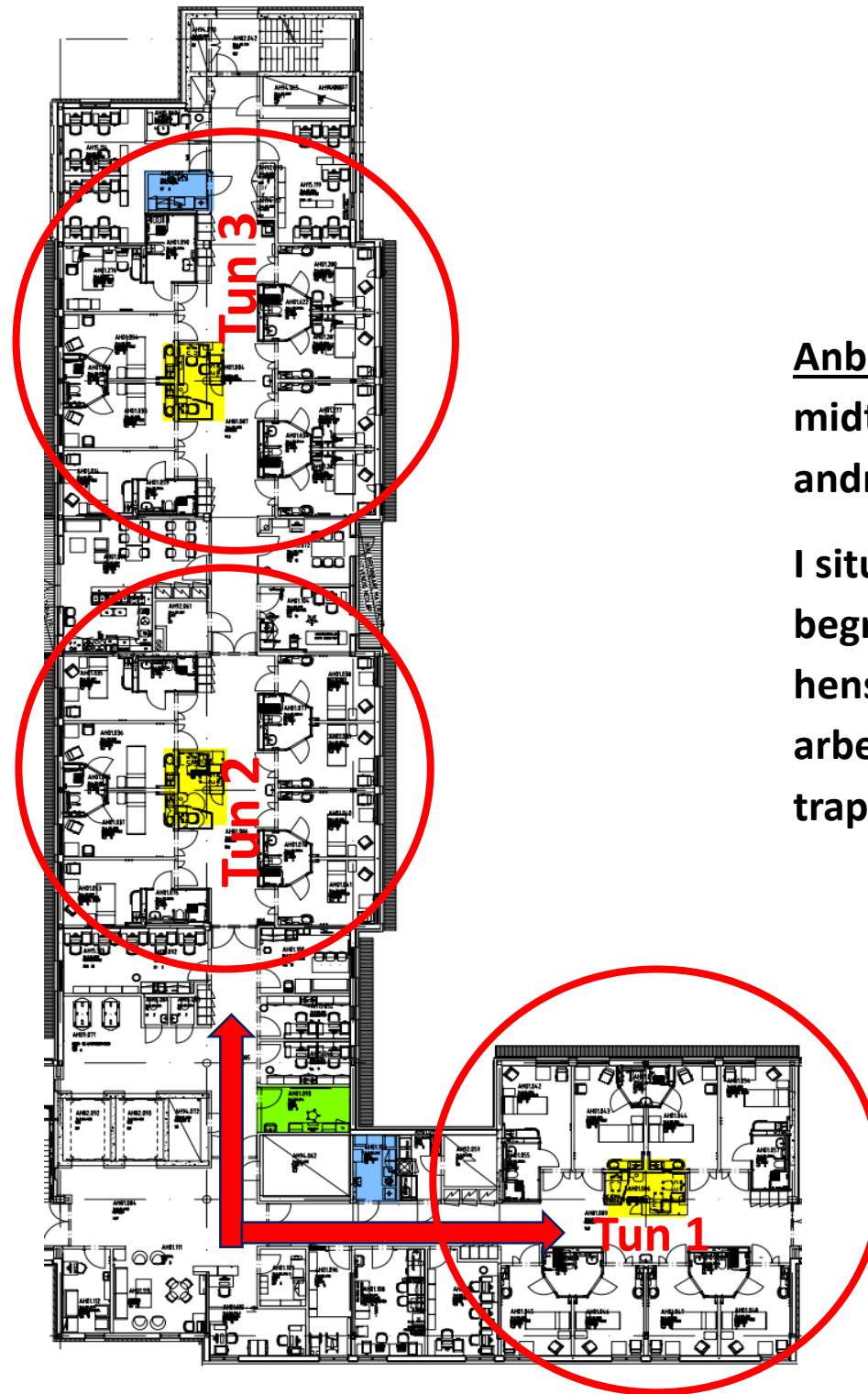
Utforming av sengeområder



Utforming av sengeområder



St. Olavs hospital byggefase 2



Anbefaling: Det er ikke ønskelig å utforme sengeområder med et hjørne midt i sengeområdet, hvor det er 2 tun i den ene fløyet og 1 tun i den andre. (se illustrasjon)

I situasjoner hvor det er ikke mulig å unngå dette (f.eks. pga. av tomtebegrensninger), må «hjørnet» benyttes annerledes. Det er da mer hensiktsmessig å planlegge felles områder for pasienter, arbeidsstasjoner eller ekspedisjoner i «hjørnet» og ikke plassere trapper, tekniske rom ol. Alternativet er å plassere 2 tun i hver fløy.

Visuell kontakt



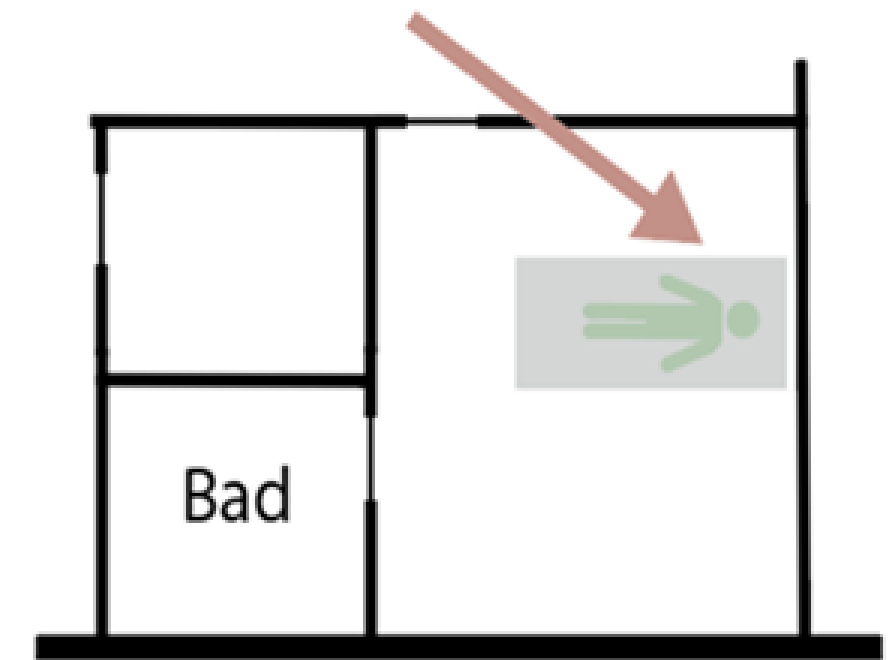
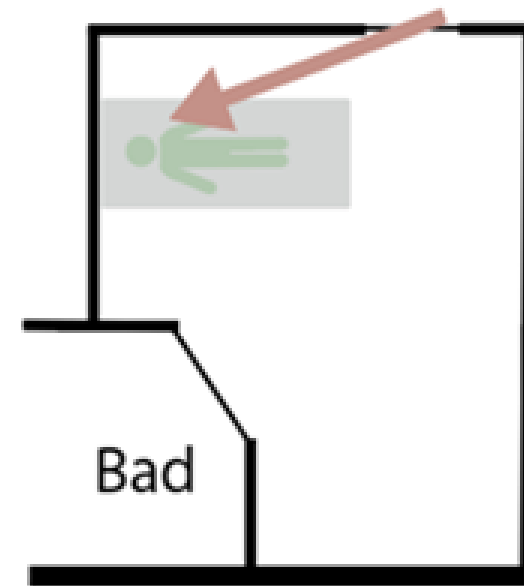
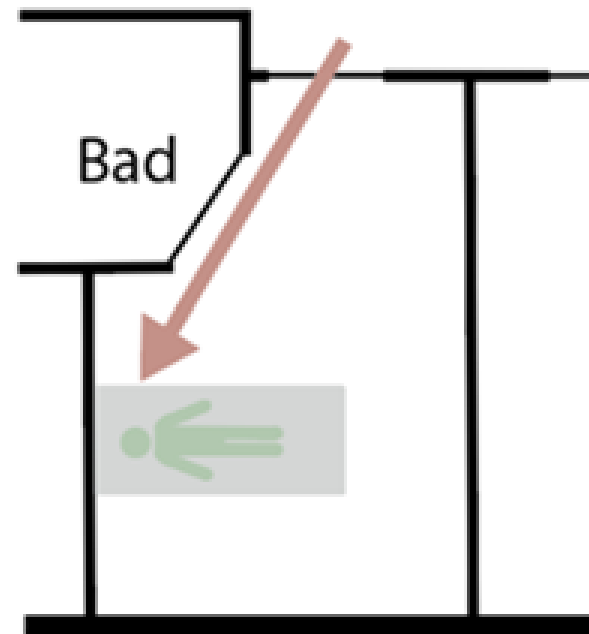
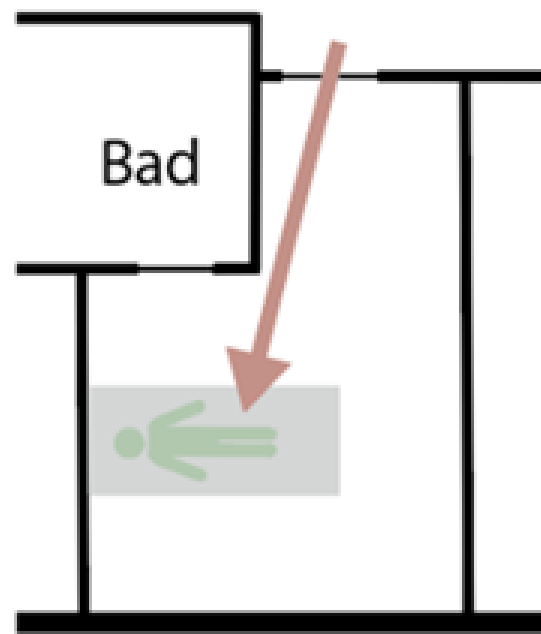
Vesterålen

Ringerike

St. Olav hospital



Visuell kontakt- siktlinje inn til pasientrom



Visuell kontakt



Anbefaling: Det er en utfordring å ha god oversikt i sengeområder med kun ensengsrom, derfor må planløsninger legge til rette for bedre oversikt, som for eksempel:

- vurdere plassering av arbeidsstasjoner på begge sider av korridor
- vurdere muligheter for å plassere bad mellom sengerommene eller mot ytterste fasadevegg
- muligheter å ha vindu i dør eller vegg inn til pasientrom
- vindu fra arbeidsstasjon inn til sengerom (hvis plassering av arbeidsstasjon tillater det)

Arbeidsprosesser



Anbefaling: Utforming av sengeområder/rom burde støtte de arbeidsprosessene som planlegges i nytt sykehusbygg.

Arbeidsprosesser

Kalnes



St. Olav, Byggefase 2

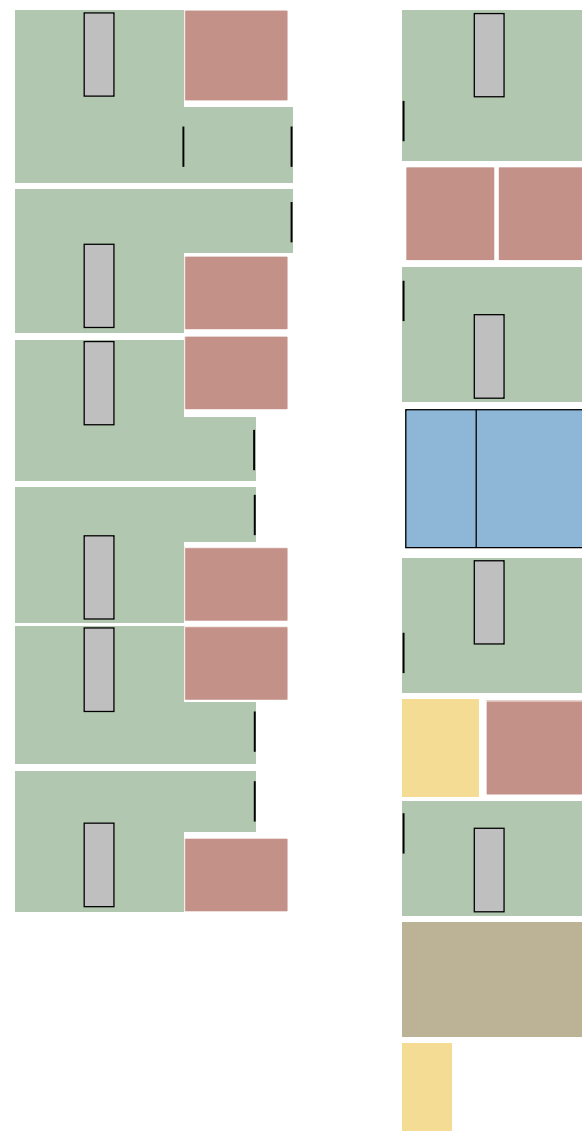


Det er viktig å tenke funksjoner fremfor rom. Derfor er det viktig å gjennomgå funksjoner, arbeidsprosesser og arbeidsoppgaver tilknyttet arbeidsstasjon før det bestemmes form (layout) for arbeidsstasjonens størrelse, utstyr og møblering

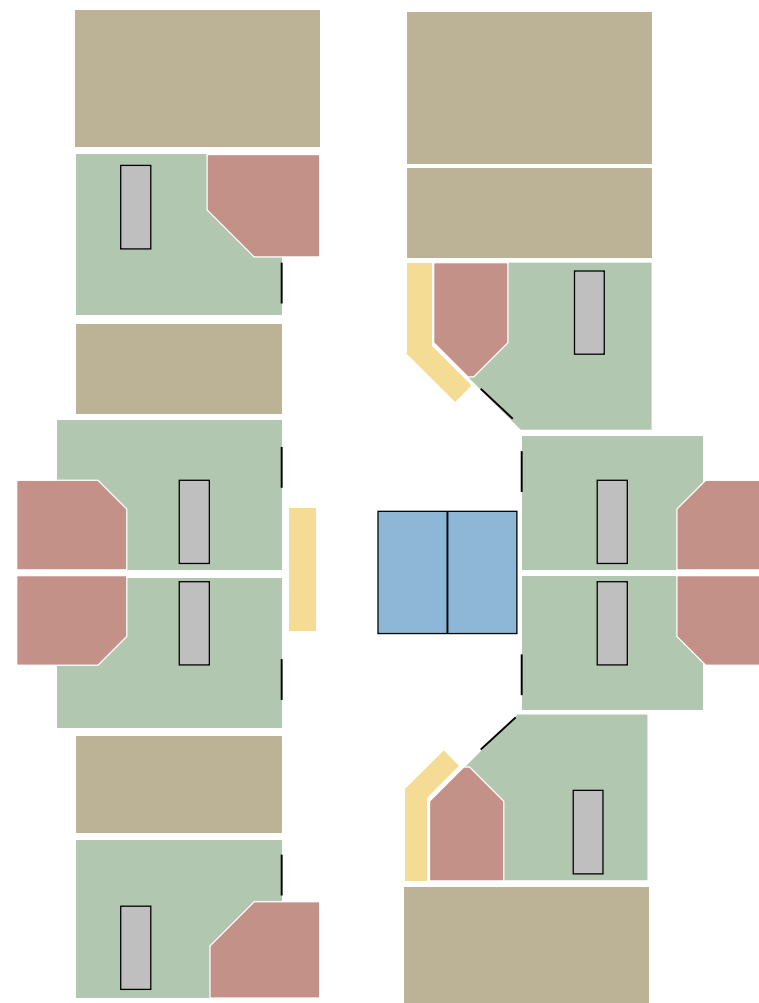
Støtterom/areal- plassering av støtterom



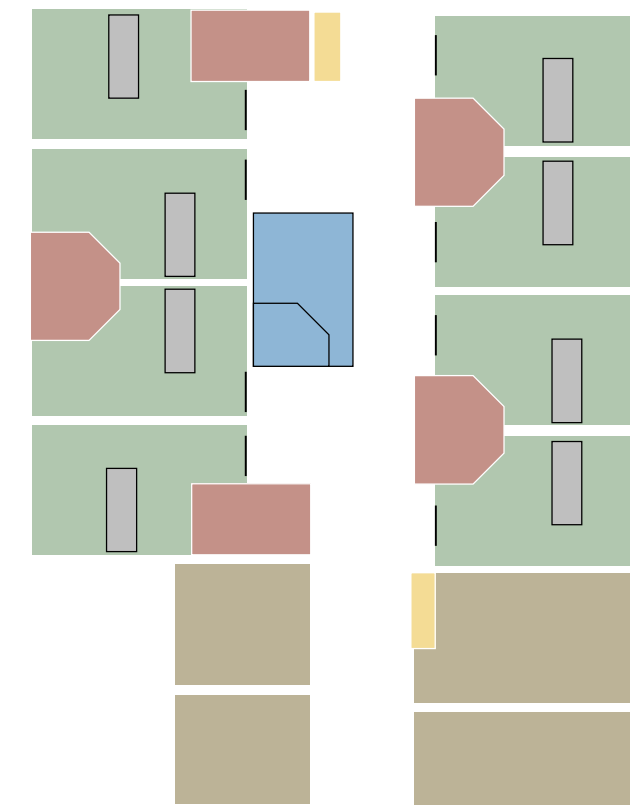
Kalnes








Vesterålen

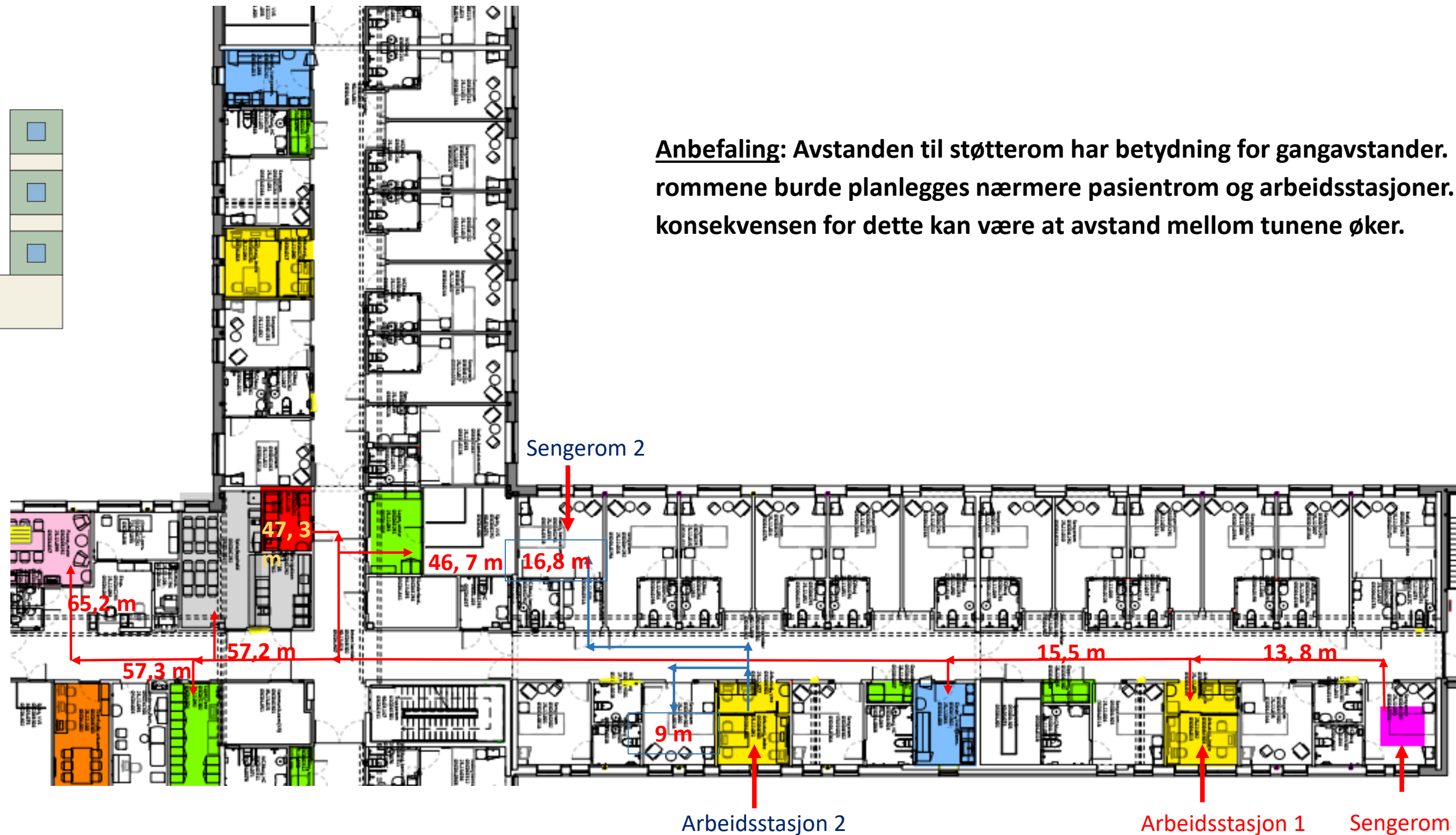
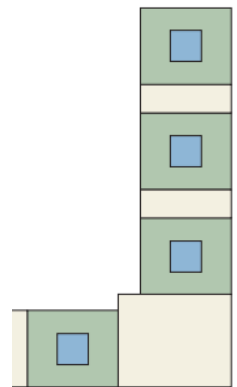


St. Olav, byggefase 2



-  Arbeidsstasjon
-  Pasientrom
-  Pasientbad
-  Støtterom
-  Forsyningskap til forbruksvarer

Støtterom/areal- plassering av støtterom



Anbefaling: Avstanden til støtterom har betydning for gangavstander. Disse rommene burde planlegges nærmere pasientrom og arbeidsstasjoner. Den negative konsekvensen for dette kan være at avstand mellom tunene øker.

Logistikk



Anbefaling: Logistikkkonsept for alle typer varelinjer i sykehuset må avklares tidlig, slik at det er mulig å planlegge med riktig lagerkapasitet i sengeområdene.

Nærlagerkonseptet og plassering av forbruksvarer i skap nært pasientrom er løsninger som reduserer gangavstander.



Suksesskriterier for sengetun

- Sengetunets utforming (sammenhengende areal, vinkel, enkel-/dobbelkorridor), gode siktlinjer
- Arbeidsstasjonens utforming (størrelse, antall arbeidsplasser, plassering, skjerming)
- Visuell kontakt mellom arbeidsstasjon, korridor og pasientrom
- Støtterom i sengeområdet (skrive-/grupperom, pauserom, lager)
- Teknologiske løsninger (telefoni, sykesignalanlegg, rørpost, automatisert vareforsyning)

(Lauvsnes, 2012)

Takk!